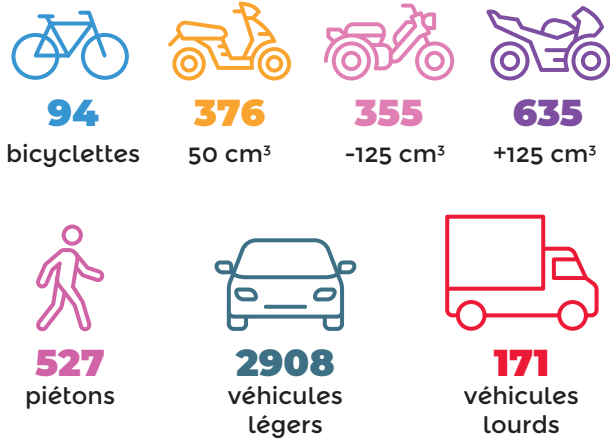
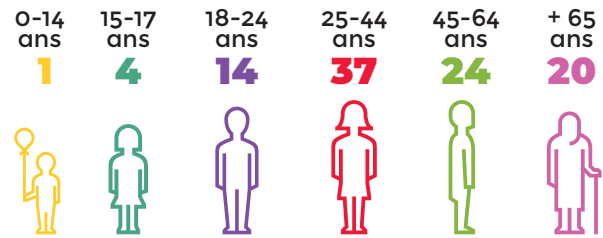


# Quelques chiffres

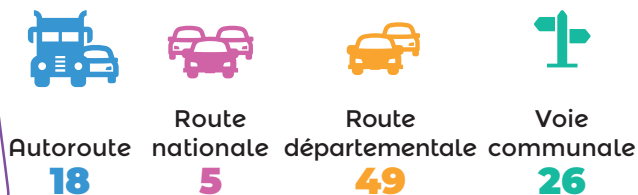
## ACCIDENTS CORPORELS PAR CATÉGORIE DE VÉHICULE + PIÉTONS



## MORTALITÉ PAR TRANCHE D'ÂGE



## MORTALITÉ PAR TYPE DE VOIES



# Circulation sur Autoroute

## ACCIDENTALITÉ

**2 fois plus de tués** sur les autoroutes du 13 par rapport à la moyenne nationale  
693 accidents, 18 tués, 1052 blessés

## PAR CATÉGORIE DE VÉHICULE ET PIÉTONS

**Motards en danger : 1 tué sur 2**  
2 piétons, 9 deux-roues motorisés, 7 voitures

## LA CLASSE D'ÂGE LA PLUS TOUCHÉE : 25-44 ans

**7 tués** (39%) et impliqués dans **71%** des accidents

## LES AUTOROUTES LES PLUS DANGEREUSES

Parmi les 5 voies les plus meurtrières du département, 3 autoroutes : **A7** (6 tués, 168 blessés), **A55** (5 tués, 81 blessés) et **A8** (4 tués, 61 blessés)

## LES 10 COMMANDEMENTS

1. Pour entrer sur l'autoroute, je cède le passage.
2. Je respecte les vitesses limites autorisées.
3. Jamais de demi-tour, ni de marche arrière.
4. J'utilise mon clignotant pour communiquer avec les autres usagers sur mon changement de voie.
5. Pas d'arrêt ou stationnement sur la bande d'arrêt d'urgence sauf en cas de nécessité absolue.
6. Je respecte les distances de sécurité : distance parcourue en 2 secondes  
Ex. à 90 km : 50 m.
7. Je circule sur la voie de droite.
8. Je ne dépasse pas par la droite.
9. Dans les bouchons, je reste dans ma file. Je ne zigzague pas.

## 10. La circulation inter-files pour deux-roues motorisés est autorisée.

### MOTO

- 50 km/h maxi.
- Interdiction de dépasser une autre moto.
- Rester courtois.
- Circulation fluide, je reprends ma place normale dans la circulation.

### AUTOMOBILISTE

- Faciliter la circulation des motos.
- Toujours vérifier dans ses rétroviseurs.
- Pas de manœuvre brusque.
- Clignotants avant de changer de voie.



# Chiffres clés 2018

## ACCIDENTALITÉ ROUTIÈRE DANS LES BOUCHES-DU-RHÔNE

**SÉCURITÉ ROUTIÈRE**  
**TOUS RESPONSABLES**



Préfecture de police des Bouches-du-Rhône  
Observatoire départemental de sécurité routière  
Bureau de la sécurité routière  
Place Félix Baret - CS 80001  
13282 Marseille Cedex 06  
<http://www.bouches-du-rhone.pref.gouv.fr>

LEVEL 2 / 04 91 31 36 67

# Accidentalité

## COMPARATIF 2017/18



	2017	2018	Variation
Accidents corporels	3841	3413	-11%
Tués	122	100	-18%
Blessés	5181	4639	-10%

## MORTALITÉ EN 2018



En baisse par rapport à l'année 2017 (-22 tués)



# Sécurité routière : la préfecture de police vous informe

## Le saviez-vous ?

Votre sécurité sur la route est au cœur des préoccupations de la préfecture de police. Pour réduire le nombre et la gravité des accidents, un plan départemental est engagé.

Il conjugue la prévention, avec des actions d'information et de sensibilisation, et le contrôle routier par une surveillance accrue des zones accidentogènes. Vous les remarquerez bientôt lors de vos trajets dans les Bouches-du-Rhône.

**Bonne lecture, et bonne route !**

## Prévention

**37 313**

C'est le nombre de personnes qui ont été sensibilisées en 2018

### Actions importantes :

- Salon de la moto et du scooter : **5 800 personnes**
- Foire internationale de Marseille : **12 323 personnes**
- Salon de l'auto Marseille : **1 200 personnes**
- Salon des seniors Marseille : **1 200 personnes**

### Deux-roues motorisés

- Journées Courbes et Trajectoires

Vous circulez en Deux-roues ? Ces sessions de maniabilité et de maîtrise de trajectoires, post permis, sont pour vous. Consultez le calendrier sur le site de la préfecture de police. (Places limitées)



### Alcool et stupéfiants

▪ **Nuit Zéro accident** (en partenariat avec le Conseil Départemental des Bouches-du-Rhône) Les jeunes paient un lourd tribut à la route, en particulier les nuits de week-end. Cette opération incite à désigner pour chaque soirée, un conducteur qui restera sobre, SAM ramènera ses amis sains et saufs.



### Moins de 24 ans

Sensibilisation en milieu scolaire : **8 825 jeunes**

- **907 écoliers**
- **3 368 collégiens**
- **4 550 lycéens**



## 5 enjeux prioritaires

- Les jeunes (0-24 ans)
- Les deux-roues motorisés
- Les conduites addictives et les médicaments
- Les seniors
- Le milieu professionnel

## Contrôle

### Itinéraires protégés et zones accidentogènes contrôlées

#### Les Itinéraires protégés

conjuguent plusieurs systèmes de contrôle de vitesse : radars fixes, mobiles, embarqués, radars tronçon ou de chantier.

La probabilité de contrôle a pour but de maintenir la vigilance des conducteurs tout au long du parcours.



5 itinéraires actuels : **col de la Gineste** entre Marseille et Cassis (RD559), **col de l'Ange** entre Gémenos et Cuges-les-Pins (RD8N), **RN569** entre Miramas et Fos-sur-Mer, **RD16** entre Miramas et Istres, **RD570** entre Arles et les Saintes-Maries.

#### Les zones accidentogènes contrôlées

Secteurs où les contrôles routiers sont renforcés. Sur la base d'une analyse des accidents, ce dispositif est destiné à protéger les usagers et à réduire le nombre de victimes de la route.



**3 257**

C'est le nombre de rétentions de permis en 2018 :

⌚ Vitesse : 742

🍷 Alcool : 1918

🌟 Stupéfiants : 597